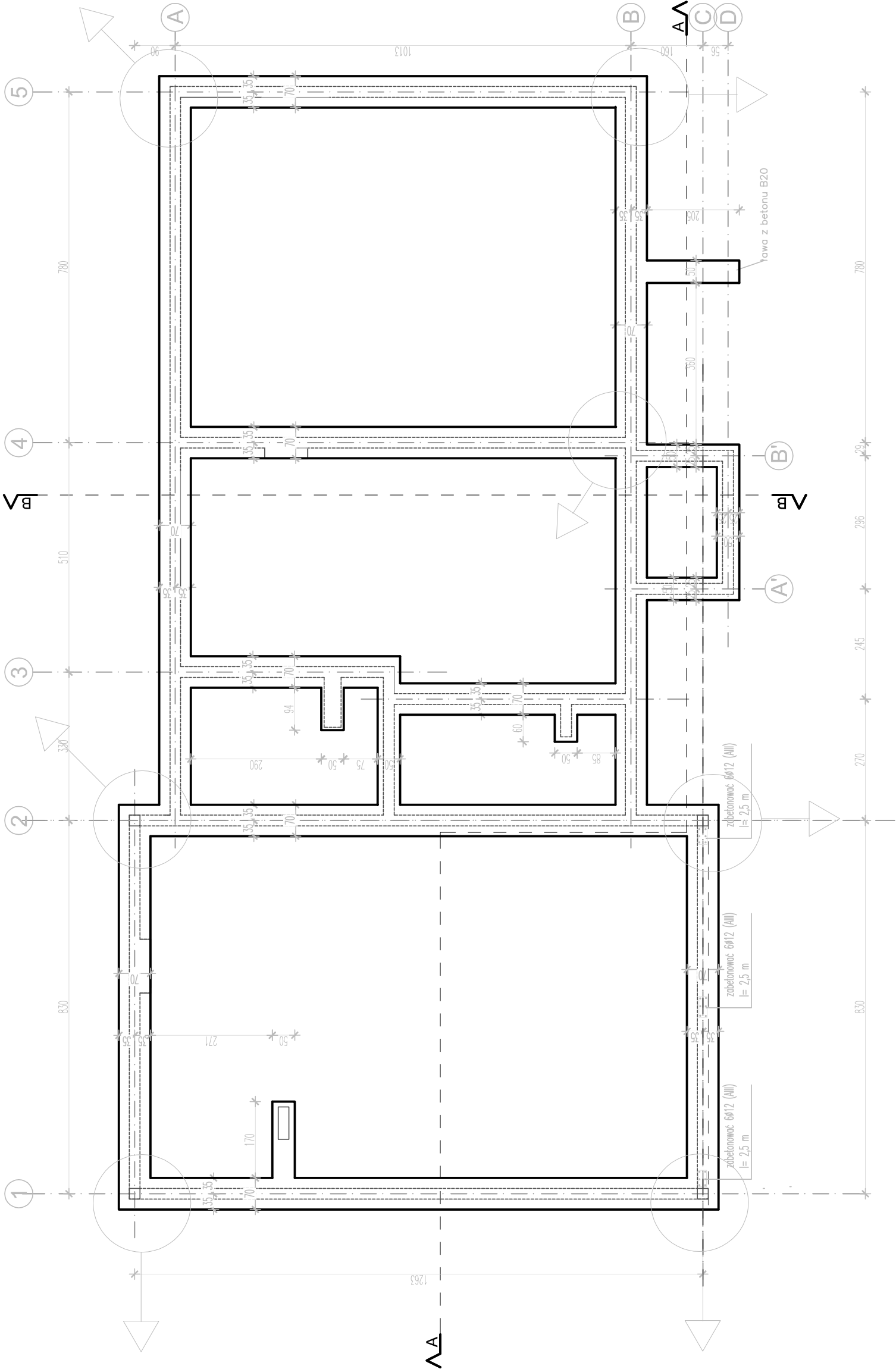
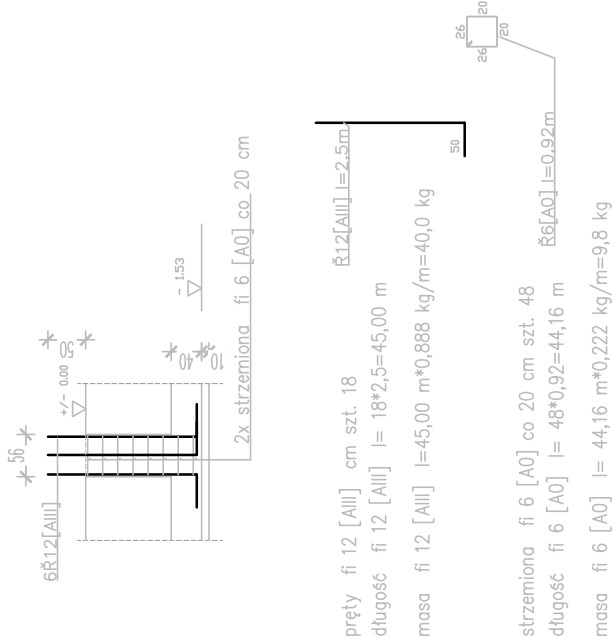


RZUT FUNDAMENTÓW skala 1:100



SZCZEGÓŁ ZAKOTWIENIA SŁUPÓW W FUNDAMENCIE



UWAGA:  
- RYSUNEK ROZPAIRYWAĆ ŁĄCZNIE Z OPISEM PROJEKTU ARCHYTEKTONICZNEGO, Z POZOSTAŁYM RYSUNKIEM ARCHYTEKTONICZNYM ORAZ Z ŁĄCZNE Z PROJEKTEM KONSTRUKCJI I PROJEKTEM INSTALACJI  
- WZYSKIE WMIARY FOMNY ZOSTAĆ SPRAWDZONE PRZYZ WYKONANIĘ PRZED ROZPOCZĘCIEM ROBÓT  
- WMIARY NA RZUTACH, PRZECIĄGACH I ELEWACJACH PODANO W CENTYMETRACH, W STANIE SUROWYM  
- WARTOŚĆ RZĘDNYCH WSKOŚCOWNYCH PODANO W METRACH

TEMAT :	PROJEKT BUDOWLANY ŚWIETLICY ORAZ STRAZNICY WRAZ Z INFRASTRUKTURA TECHNICZNA	Nr rys.	K1
ADRES :	KADŁUBEK STARY, GM. STARA BLOTNICA, DZ. NR EWID. 219		
TREŚĆ RYS.:	RZUT FUNDAMENTÓW	DATA :	11.2015.
INWESTOR :	GINA STARA BLOTNICA 26-806 STARA BLOTNICA		
BRANŻA :	KONSTRUKCJA		
PROJEKTANT :	inż. Edmund Mucha		
SPRAWDZAJĄCY :	Inż. Artur Derr		

UWAGA:

- wszystkie pręty zbrojenia fundamentów należy połączyć w jedną całość przez spawanie
- w miejscach oznaczonych należy wypuścić bednarkę ocynkowaną ZnFe 3,5x50 mm do poziomu +2,00m połączoną ze zbrojeniem