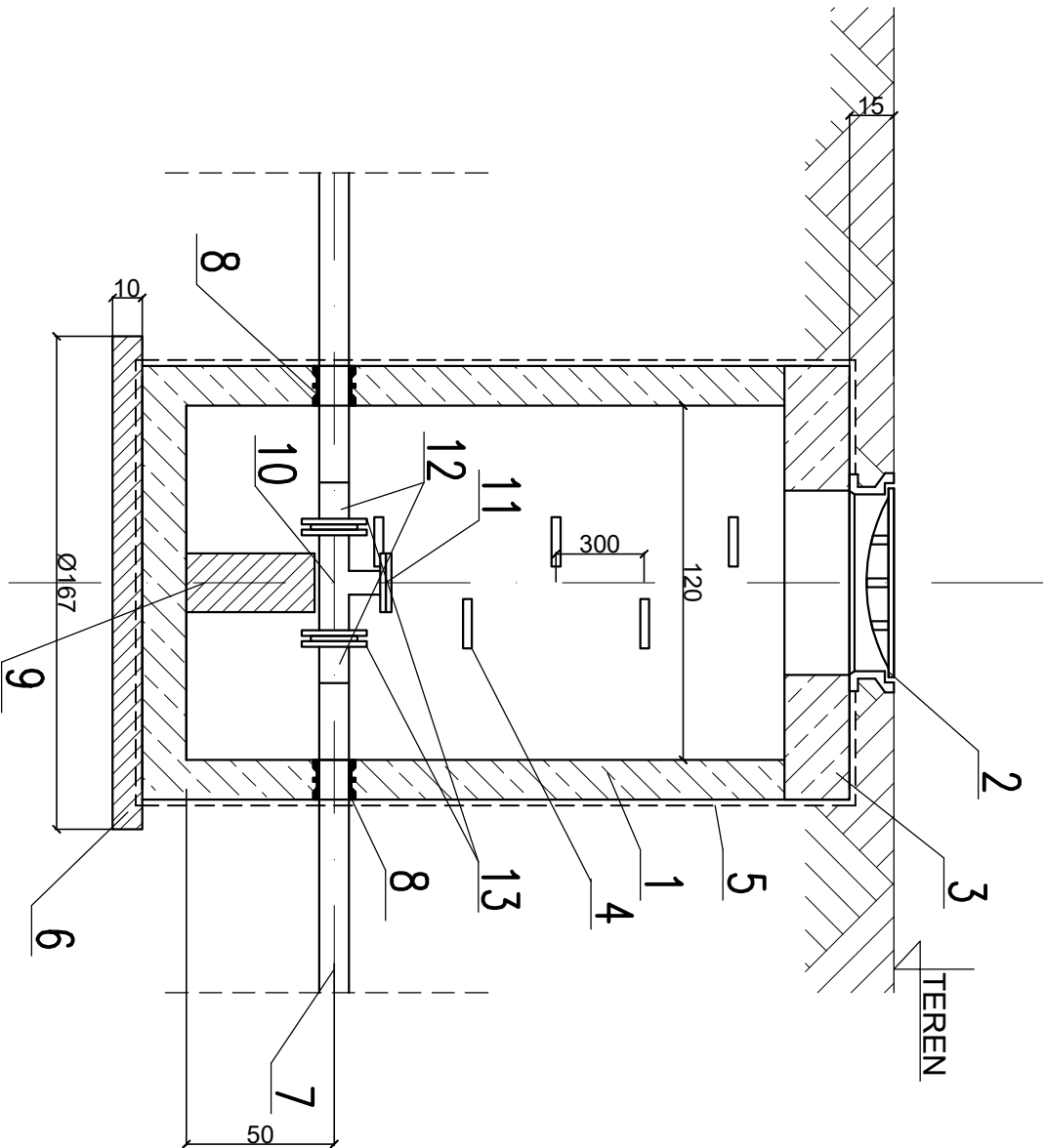


STUDZIENKA CZYSZCZAKOWA NA KANALE TŁOCZNYM Ø63X3,8, Ø110x6,6 LUB Ø160X9,5  
Z KRĘGÓW BETONOWYCH Ø1200 W TERENIE NIEUTWARDZONYM



OZNACZENIA:

1. KRĘGI BETONOWE Ø 1200mm (BETON C35/45)
2. WŁĄZ ŻELIWNY TYPU CIĘŻKIEGO Ø 600 KL.D400 WG PN-EN 124
3. PŁYTA POKRYWOWA Ø1200/600
4. STOPNIE ZŁĄZOWE ŻELIWNE
5. IZOLACJA PRZECIWWILGOCIOWA X2
6. BETON C8/10
7. RURA PE100 SDR17 PN10 Ø63X3,8, Ø110X6,6 LUB Ø160X9,5
8. TULEJA OCHRONNA -PRZEJŚCIE SZCZELNE DLA RURY PE Ø63, Ø110 LUB Ø160
9. PODPORA Z BETONU C16/20 O WYM. 200X200X440
10. TRÓJNIK KOŁNIERZOWY Z ŻELIWA SFEROIDALNEGO Ø50/50, Ø100/80 LUB Ø150/80
11. KOŁNIERZ ZAŚLEPIAJĄCY Ø50 LUB Ø80
12. TULEJA KOŁNIERZOWA PE Ø63/50, Ø110/100 LUB Ø160/150
13. KOŁNIERZ STALOWY DN50, DN100 LUB DN150

Investor:	GMINA STARA BLOTNICA STARA BLOTNICA 46, 26–806 STARA BLOTNICA		
Jednostka projektowa:	SAFEGE S.A.S. Parc de l'île, 15–27 Rue du Port, 92000 Nanterre, France Realizacja: SAFEGE Oddział w Polsce Al. Jerozolimskie 134, 02–305 Warszawa		
Tytuł opracowania	CZĘŚĆ I Wykonanie dokumentacji projektowo-kosztorysowej budowy sieci kanalizacji sanitarnej wraz z przyłączami do pierwszej studzienki na działce w gminie Stara Błotnica dla miejscowości : Stary Kiełbów, Nowy Kiełbów, Stare Siedlisko ( po zachodniej stronie trasy ekspresowej E-7)		
Nazwa i adres obiektu budowlanego:	KANALIZACJA SANITARNA WRAZ Z PRZYŁĄCZAMI I URZĄDZENIAMI INFRASTRUKTURY TECHNICZNEJ DLA MIEJSCOWOŚCI: KIEŁBÓW NOWY, STARY KIEŁBÓW, SIEDLIKO, RYKI, GMINA STARA BLOTNICA		
Stadium:	PROJEKT WYKONAWCZY		
Nazwa rysunku:	STUDZIENKA CZYSZCZAKOWA NA KANALE TŁOCZNYM Ø63X3,8, Ø110x6,6 LUB Ø160X9,5 Z KRĘGÓW BETONOWYCH Ø1200 W TERENIE NIEUTWARDZONYM		
Funkcja:	Imię i nazwisko:	Nr uprawnień:	Podpis:
Projektant:	mgr inż. Wanda Wiśniewska	ST-163/87	
opracował:	Natalia Łyszczek	Instalacyjno-inżynierskiej w zakresie sieci sanitarnych do sporządzenia w sieci wodociągowej i kanalizacyjnych, uzbrojenia, terenu.	
Projektant sprawdzający:	mgr inż. Łukasz Godonski	MAZ/0229/PODS/11 Instalacyjno inżynierskiej, instalacji urządzeń cieplnych, wentylacyjnych, gazowych, wodociągowych i kanalizacyjnych, Nr	
Branża sanitarna	Skala: 1:25	Nr rysunku: 42	Data: 28.04.2017