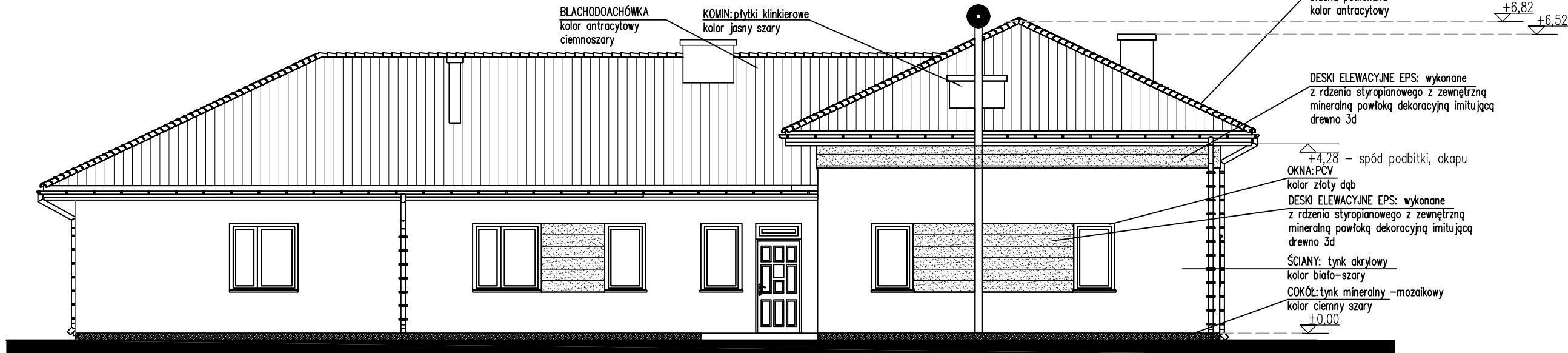


ELEWACJA ZACHODNIA



ELEWACJA WSCHODNIA



ELEWACJA POŁUDNIOWA

ELEWACJA PÓŁNOCNA

ELEWACJE skala 1:100

TEMAT : PROJEKT BUDOWLANY ŚWIETLICY ORAZ STRAŻNICY WRAZ Z INFRASTRUKTURA TECHNICZNA	Nr rys.
ADRES : KADŁUBEK STARY, GM. STARA BŁOTNICA, DZ. NR EWID. 219	A-8
TRZEŚ RYS.: ELEWACJE	DATA : 11.2015r.
INWESTOR : GMINA STARA BŁOTNICA 26-806 STARA BŁOTNICA	
BRANŻA : ARCHITEKTURA	
PROJEKTANT : mgr inż. arch. JERZY ŁYJAK	SKALA : 1 : 100
SPRAWDZAJĄCY : mgr inż. arch. MONIKA SKWARCZYŃSKA	
OPRACOWANIE : mgr inż. arch. JAGODA MATUSZCZAK	