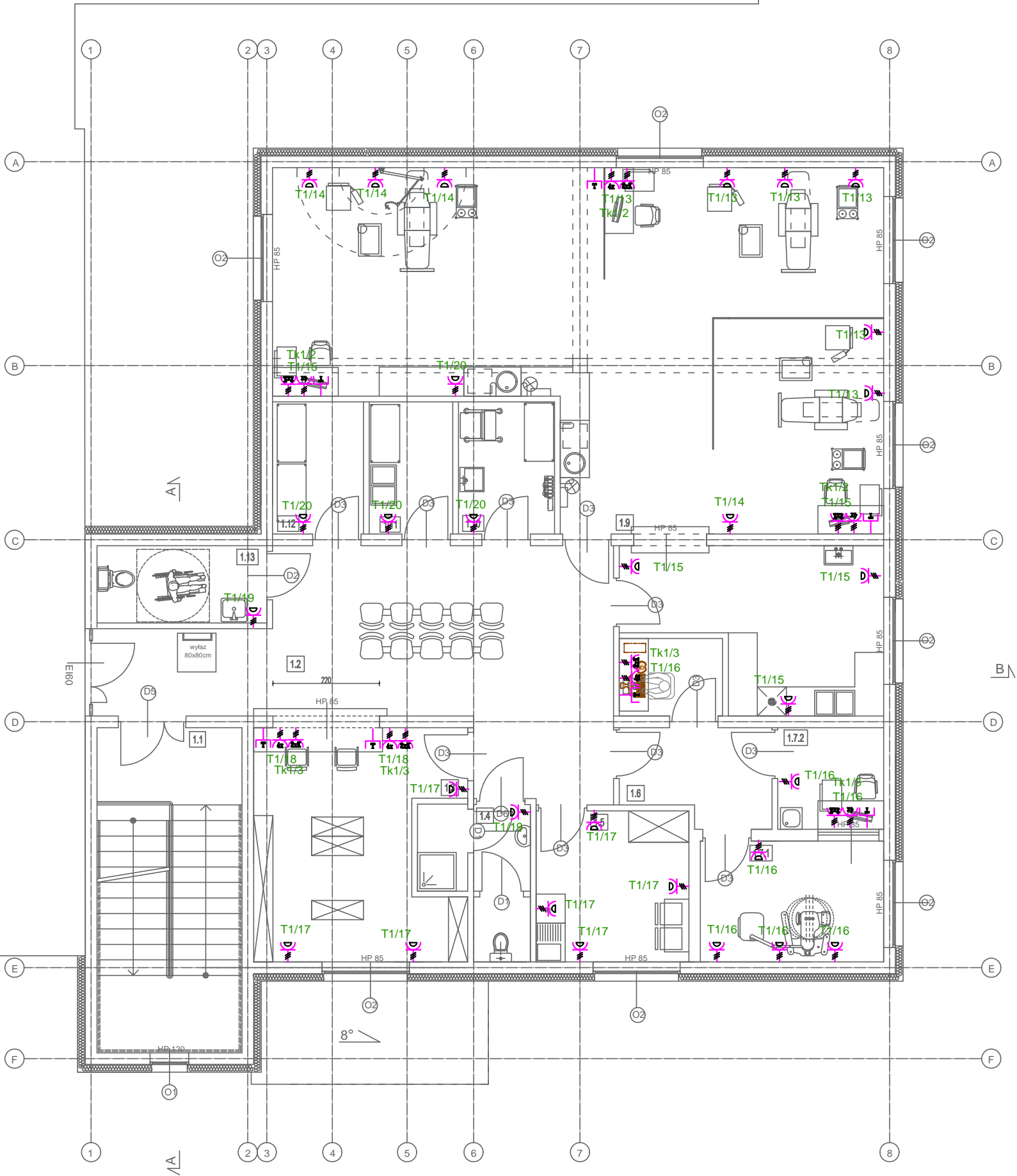


BUDYNEK ISTN.
POZA ZAKRESEM OPRACOWANIA

ISTNIEJĄCA WINDA - OBSŁUGA
PROJEKTOWANEJ ROZBUDOWY



OPIS OSPRZĘTU ELEKTRYCZNEGO:

- GNIAZDO HERMETYCZNE 16A/230V
- GNIAZDO HERMETYCZNE 16A/230V, ZASILANE Z UPSA
- GNIAZDO 2x DATA 16A/230V
- GNIAZDO 4x 16A/230V
- GNIAZDO 2x RJ45
- WYŁĄCZNIK HERMETYCZNY POJEDYŃCZY
- WYŁĄCZNIK HERMETYCZNY ŚWIECZNIKOWY
- WYŁĄCZNIK POJEDYŃCZY
- WYŁĄCZNIK ŚWIECZNIKOWY
- WYŁĄCZNIK SCHODOWY
- RĘCZNY WYŁĄCZNIK PPOŻ
- TABLICA ROZDZIELCZA LOKALU

UWAGA:

- Całość prac wykonać zgodnie z obowiązującymi przepisami i Polskimi Normami.
- W pomieszczeniach wilgotnych zamontować osprzęt bryzgoszczelny.
- Gniazda wtykowe montować na wysokości 0,3m od posadzki, a w pomieszczeniach wilgotnych na wysokości 1,2m od posadzki (łazienka, kuchnia, pomieszczenia gospodarcze).
- Wyłączniki instalacyjne (klawiszowe) montować na wysokości 1,4m od posadzki.
- Tablice rozdzielcze montować na wysokości 1,5m od posadzki.
- Wszystkie oprawy oświetleniowe ze źródłem światła wyladowczym wyposażyć w moduł kompensacji mocy biernej.
- Oprawy awaryjne oraz ewakuacyjne oznaczone indeksem "AW" i "EW", wyposażone są w inwerter, do którego doprowadzić dodatkowy przewód sprzed wyłącznika.
- Lokalizację oryginalnej tablicy rozdzielczo sterowniczej windy określi na budowie dostawca windy.
- Sterowanie wentylacją objęte projektem AKPiA wg oddzielnego opracowania.

<div><div></div><div>JN PROJEKT JOANNA NYTKO ul. Szujskiego 23/17, 33-100 Tarnów tel.505 130 696 e-mail:jn.nytko@gmail.com</div></div>			
TEMAT INWESTYCJI: ROZBUDOWA BUDYNKU SPZOZ W STAREJ BŁOTNICY WRAZ Z INSTALACJAMI WOD KAN., C.O., C.T., WENTYLACJI MECHANICZNEJ, KLIMATYZACJI, ELEKTRYCZNEJ ORAZ ZAGOSPODAROWANIEM TERENU, TJ. MIEJSCA POSTOJOWE, PPRZEBUDOWA ZEWNĘTRZNEJ INSTALACJI KANAŁIZACYJNEJ I ELEKTRYCZNEJ, NA DZIAŁCE NR 196/5 W STAREJ BŁOTNICY			
ADRES INWESTYCJI: Dz. nr 196/5, obręb 0001 Stara Błotnica, jedn. ewid. 140104_2, gmina Stara Błotnica			
INWESTOR: Gmina Stara Błotnica Stara Błotnica 46 26-806 Stara Błotnica			
PROJEKTANT:	mgr inż. Jarosław Baliński nr upr. w specj. inst. elektr. KL-179/89		
SPRAWDZAJĄCY:	mgr inż. Sebastian Michta nr upr. w specj. inst. elektr. SWK/0174/PWOWE/11		
FAZA: projekt wykonawczy		RZUT I PIĘTRA - GNIAZDA	
BRANŻA: elektryczna	DATA: 05.2020	SKALA: 1:100	RYS. NR: E-4