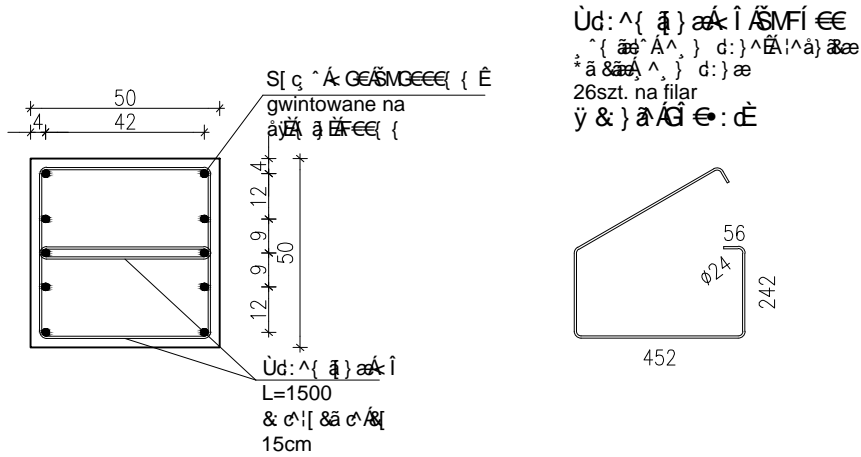


Kotwienie  
w fundamencie  
SKALA 1:20



ZESTAWIENIE STALI PŁATWII I STEŻEŃ

NUMER ELEMENTU	NAZWA ELEMENTU	DŁUGOŚĆ [mm]	GATUNEK STALI	LICZBA SZTUK	DŁ. RAZEM [m]	MASA JEDN [kg/m]	MASA 1 ELEM [kg]	MASA RAZEM [kg]
1	HEA160	15450	S355	4	61,8	30,4	1878,72	1878,72
2	ø20	6270	S355	4	25,08	2,47	61,95	61,95
3	ø20	6495	S355	8	51,96	2,47	128,34	128,34
4	C150x50x5	15450	S235	2	30,9	9,03	139,51	279,02
OGÓŁEM								2348,03
NADDATEK NA SPOINY: 1.8%								42,26
NADDATEK NA NIERÓWNOŚCI: 2%								46,96
NADDATEK NA ELEM. DODATK.: 1.5%								35,22
RAZEM:								2472,47
WYKONAĆ:								2472,47

UWAGI:

- Zabezpieczyć antykorozyjnie
- Spawy doczołowe nieopisane na pełen przetop
- Spawy pachwinowe nieopisane na 0,7 grubości cieńszych elementów
- Spawy montażowe nieopisane na 0,7 grubości cieńszych elementów
- Klasa stali S355
- Płatwie można łączyć z kawałków na podporach

AWP NORDIC PRODUCTS Sp. zo.o. Łódź, ul. Łagiewnicka 54/56 094			
TYTUŁ RYS.	Rzut i widok konstrukcji	Skala:	1:100
NAZWA INWESTYCJI	Modernizacja i rozbudowa stacji uzdatniania wody w Czyżówce		
INWESTOR	Gmina Stara Błotnica	Nr rys.	A 4
ADRES INWESTYCJI	Działki nr ewidencyjny 12/1 i 14/1 Obręb 140104 2.0002 - Czyżówka	Data	04-2020
OPRACOWAŁ	mgr inż. Leszek Kotarski	241/83/WMŁ	
PROJEKTOWAŁ	mgr inż. arch. Adam Kotarski	06/LOOKK/2016	
SPRAWDZIŁ	mgr inż. arch. Sławomir Kinalski	11/R-204/ŁOIA/04	